

— Mansions —
エクセラメゾン

EXCELLA MAISON

西武池袋線

小手指駅
徒歩7分

【物件概要】

- *所在地 / 所沢市小手指町2-7-6
- *交通 / 西武池袋線小手指駅徒歩7
- *構造 / 鉄筋コンクリート造3階建
- *築年月 / 平成1年6月
- *面積 / 約85.54㎡
- *契約期間 / 2年間(更新可)
- *設備 / 東京電力・都市ガス・給湯
エアコン・室内洗濯機置き場
システムキッチン(3口)
CATV・TVモニターホン

【賃貸条件】

- *賃料 / 90,000 円
- *管理費 / 4,000 円
- *礼金 / 0 ヶ月
- *敷金 / 1 ヶ月
- *駐車場 / 無
- *駐車場仲介 / - 円(税込)
- *更新料 / 新賃料 1 ヶ月
- *更新事務手 / 0 ヶ月
- *火災保険 / 20,000 円(2年間)
- *鍵交換代 / 18,900 円(税込)
- *保証料 / 総賃料額の50%
日本賃貸保証株式会社
- *備考 / 楽器・ペット不可

*図面と物件との相違があるときは現況優先とします。

202号室

賃料 **90,000円**

9/30 退去予定

10月下旬入居可予定

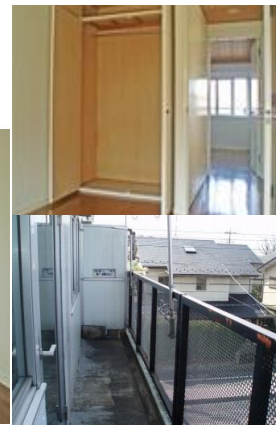
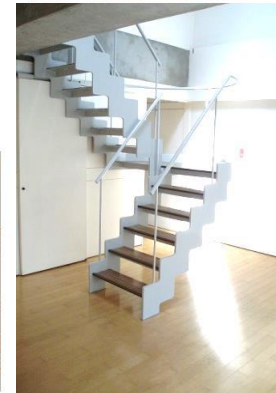
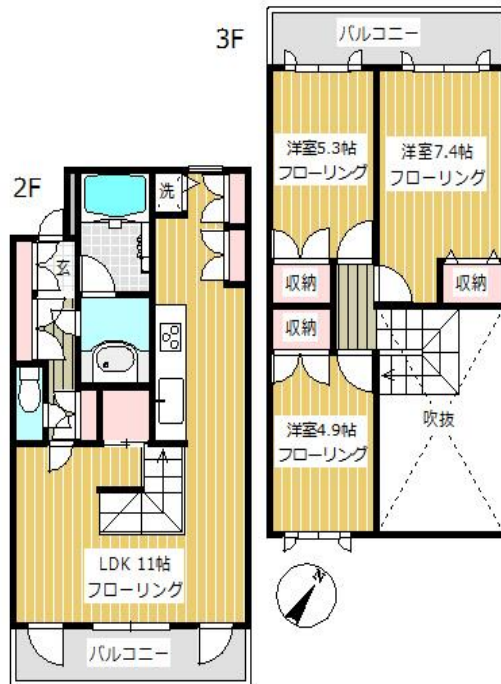
●生活空間広がるメゾネットタイプ♪

●オシャレならせん階段

●始発・終点駅で便利!

設備充実のファミリー向け3LDK

Living & Kitchen



- 【小学校】北中小学校まで536m
- 【幼稚園】小手指幼稚園326m
- 【ショッピング】西友小手指店まで629m
- 【コンビニ】ファミリーマートまで325m



85.54㎡

3LDK



埼玉県知事免許(3)第20719号

TEL 04(2920)3388

(株)セイワランドック

e-mail:chintai@seiwa-h.co.jp

〒359-1113埼玉県所沢市喜多町17-12-101

FAX 04(2920)3395

【定休日:水曜日/営業時間:9:00-18:00】

取引態様	手数料負担の割合	貸主	借主	AD100
専任媒介	手数料配分の割合	元付 0	客付 100	2017/9/3